

## 窄眼夜蛾属 *Anarta* Ochsenheimer

*Anarta* Ochsenheimer, 1816, Schmett. Eur. 4: 90.

Type-species: *Phalaena myrtilli* Linnaeus.

*Charelia* Sodoffsky, 1837, Bull. Soc. nat. Moscou, 10 (6): 88.

喙发达，下唇须短，向上伸，前缘饰毛，额突起成球面形，其下有一小角质片，复眼小，肾形，雄蛾触角微锯齿形，有纤毛；胸部被毛和毛状鳞，前、后胸有散开型毛簇，足胫节有毛；腹部被粗毛，基节背面有一毛簇，腹侧饰毛；前翅外缘曲度平稳，有一副室；后翅6、7脉共柄。

### 种 检 索 表

1. 前翅亚端线呈带状 ..... 暗带窄眼夜蛾 *Anarta fasciata*  
前翅亚端线非带状 ..... 2
2. 前翅灰色 ..... 灰窄眼夜蛾 *A. grisea*  
前翅非灰色 ..... 3
3. 前翅中室后有明显双齿形纹，环纹斜 ..... 丽窄眼夜蛾 *A. fumosa*  
前翅中室后有单齿纹，环纹圆 ..... 环窄眼夜蛾 *A. orbiculosa*

### 暗带窄眼夜蛾 *Anarta fasciata* Chen (图版 XVII-11)

*Anarta fasciata* Chen, 1982, Ins. Xizang 2: 77, pl.2, fig.32. (西藏定日)

*Anarta fasciata*: Chen et al., 1991, Noct. Fn. Xizang p.187.

翅展 21mm。头部灰黄色杂黑色，下唇须前缘饰长毛；胸部灰黄色杂黑色，下胸与足灰白色，前、中足胫节有黑纵条；前翅灰黄色，布有细黑点，内线隐约可见黑色，较粗，在中室后微外弯，肾纹大，黑色，内、外侧凹，其前方有一黑褐斑，中带绿褐色，外线弱，绿褐色，在前缘脉上为一黑点，亚端线为一绿褐色宽带，其外缘黑色，锯齿形，在7、8脉处明显外凸，在3、4脉及1脉处稍外凸，翅外缘前端绿褐色，缘毛黄褐色；后翅黄白色，基部及后缘区带有黑色，横脉纹大，黑色，端区有一黑色宽带；腹部灰黄色，各节背面有黑色横纹。

分布 西藏。

### 灰窄眼夜蛾 *Anarta grisea* (Chen) 新组合 (图版 XVII-12)

*Discestra grisea* Chen, 1995, 青海可可西里的生物与生理 p.160, fig.3, 19. (青海)

翅展 21mm。头、胸灰白杂少许黑色；前翅暗灰色，各横线模糊黑色，内线波浪形，外线、亚端线锯齿形，剑纹、环纹不显，肾纹模糊黑色，亚端线前段似一豆形斑；

后翅灰白色，基部及后缘带有黑色；腹部灰白杂黑色。雄蛾抱器腹向端窄缩成一尖突，阳茎有一球芽形角状器（图 335）。

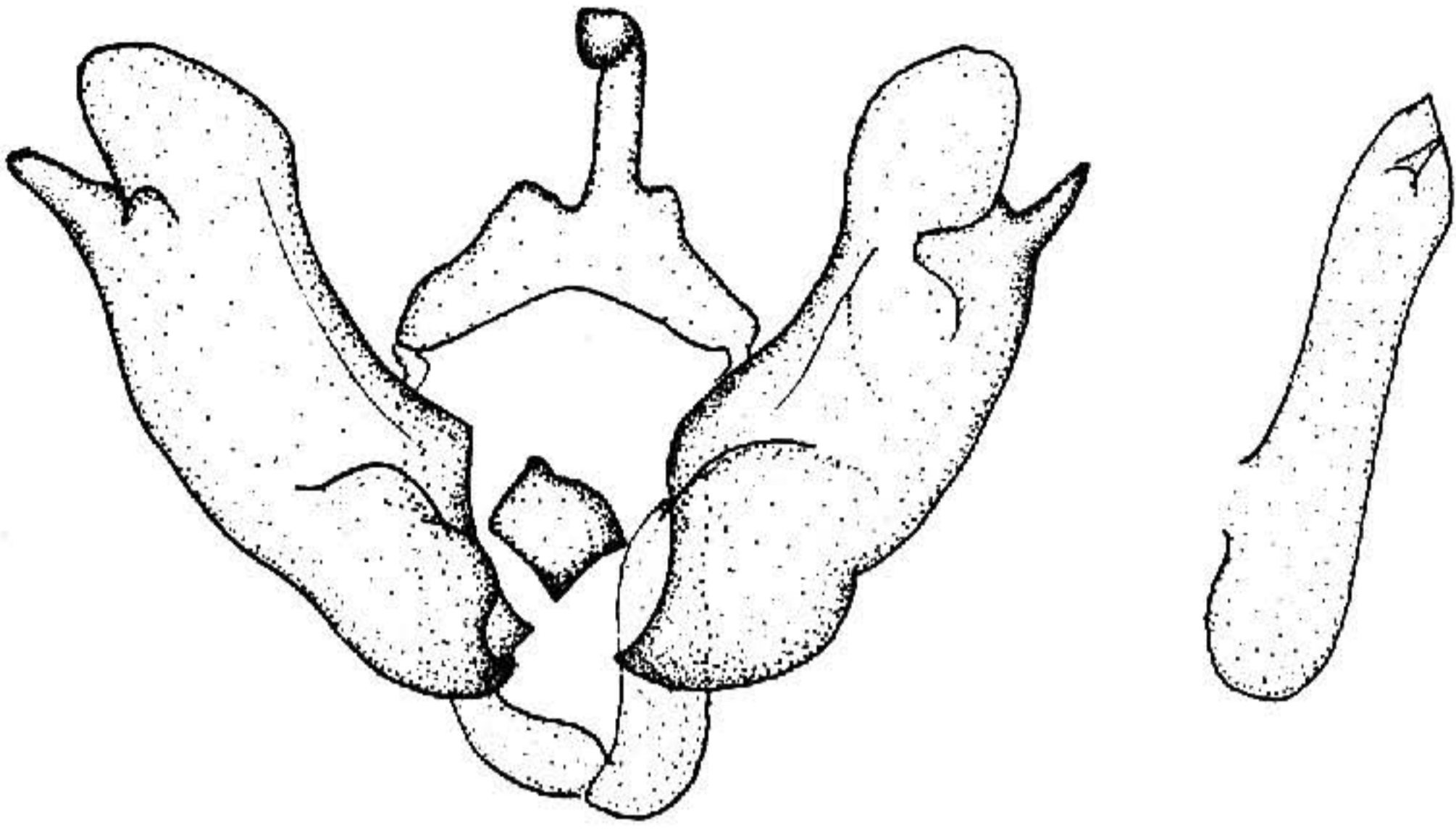


图 335 灰窄眼夜蛾 *Anarta grisea* (Chen) ♂ 外生殖器

分布 青海。

丽窄眼夜蛾 *Anarta fumosa* (Chen) 新组合 (图版 XVII-13)

*Discestra fumosa* Chen, 1995, 青海可可西里的生物与生理 p.159, figs.3,17. (青海)

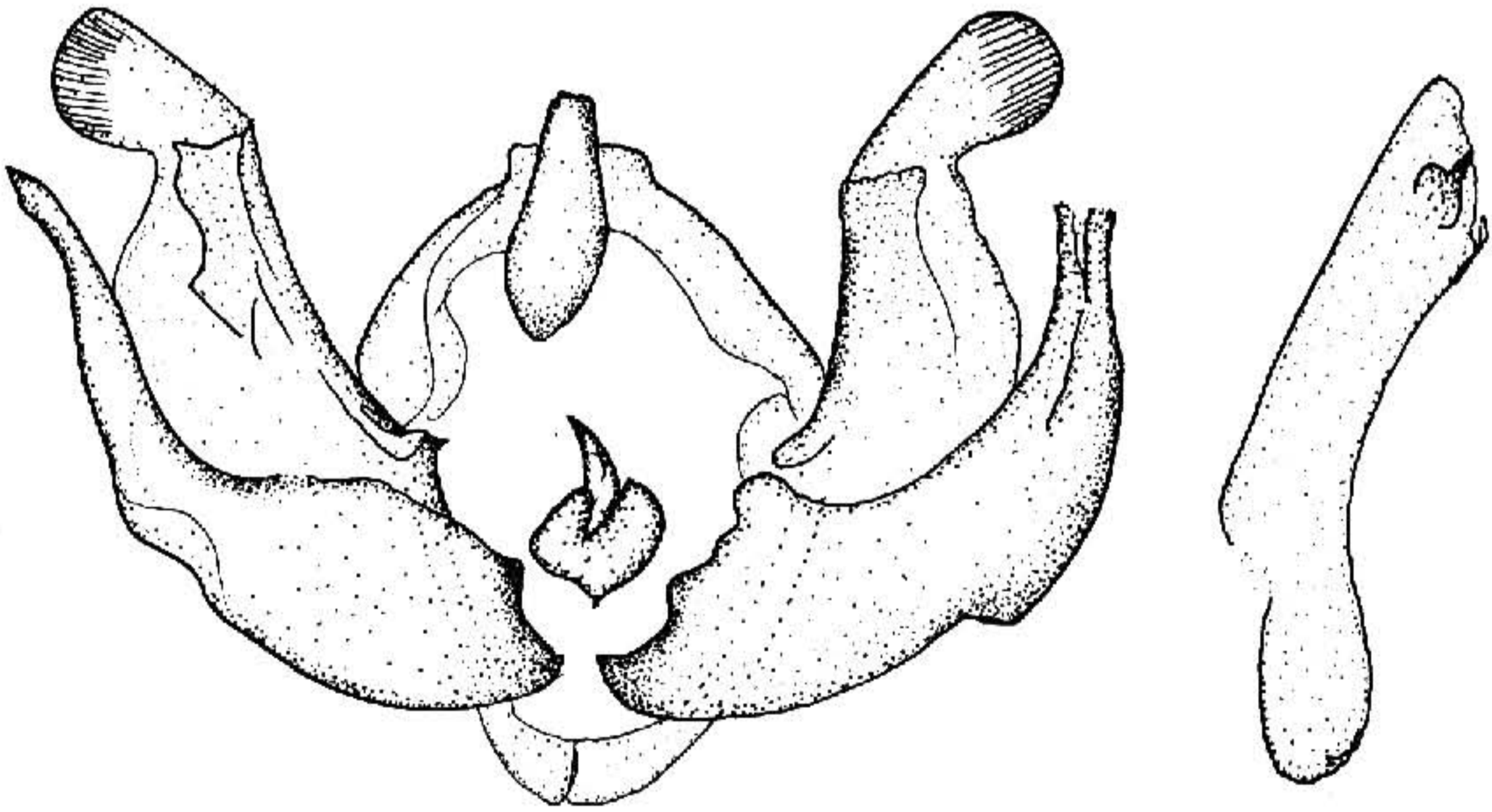


图 336 丽窄眼夜蛾 *Anarta fumosa* (Chen) ♂ 外生殖器

翅展 24mm。头、胸灰褐色；前翅褐色，基线、内线及外线均双线黑色，基线、内线波浪形，外线锯齿形，外侧衬白，剑纹黑褐色，环纹白色，肾纹暗褐色，2脉基部一白双齿纹，亚端线白色锯齿形，前、后段内侧衬黑色，翅脉微黑；后翅黄白，基部黑